

Informations Rapides

ISSN 0151-1475

15 avril 2008 - n°106

© Insee 2008

Série «Principaux Indicateurs»

Indice des prix à la consommation - Mars 2008

Thème "Prix"

Base 100 : année 1998

| Regroupements conjoncturels | | Pondérations 2008 | Indices pour le mois de | | | | | Variations (en %) au cours | | |
|---|---|-------------------|-------------------------|---------------|---------------|---------------|---------------|----------------------------|---------------------|----------------------|
| | | | Mars 2007 | Déce. 2007 | Janv. 2008 | Févr. 2008 | Mars 2008 | du dernier mois | des 3 derniers mois | des 12 derniers mois |
| a) Ensemble des ménages France entière (métropole et DOM) | | | | | | | | | | |
| 00 E | ENSEMBLE | 10000 | 115,04 | 117,70 | 117,56 | 117,81 | 118,70 | +0,8 | +0,8 | +3,2 |
| 00 C | Ensemble CVS | 10000 | 115,04 | 117,66 | 118,15 | 118,19 | 118,75 | +0,5 | +0,9 | +3,2 |
| 4000 E | ALIMENTATION | 1643 | 115,96 | 119,69 | 121,39 | 121,64 | 122,16 | +0,4 | +2,1 | +5,3 |
| 4001 E | Produits frais | 209 | 121,55 | 125,45 | 128,89 | 124,29 | 125,90 | +1,3 | +0,4 | +3,6 |
| 4002 E | Alimentation hors produits frais | 1434 | 115,15 | 118,85 | 120,31 | 121,23 | 121,60 | +0,3 | +2,3 | +5,6 |
| 4034 E | TABAC | 183 | 178,80 | 189,95 | 190,01 | 190,02 | 190,02 | 0,0 | 0,0 | +6,3 |
| 4003 E | PRODUITS MANUFACTURÉS | 3158 | 100,68 | 101,21 | 99,72 | 99,97 | 101,18 | +1,2 | 0,0 | +0,5 |
| 4004 E | Habillement et chaussures | 494 | 103,76 | 105,18 | 97,42 | 97,75 | 104,33 | +6,7 | -0,8 | +0,5 |
| 4005 E | Produits de santé | 486 | 91,84 | 91,16 | 90,94 | 90,89 | 90,88 | 0,0 | -0,3 | -1,0 |
| 4006 E | Autres produits manufacturés | 2178 | 101,80 | 102,41 | 102,00 | 102,30 | 102,63 | +0,3 | +0,2 | +0,8 |
| 4007 E | ÉNERGIE | 787 | 136,02 | 148,88 | 150,08 | 149,24 | 153,24 | +2,7 | +2,9 | +12,7 |
| 4008 E | <i>dont Produits pétroliers</i> | 495 | 155,67 | 179,11 | 180,02 | 178,40 | 186,04 | +4,3 | +3,9 | +19,5 |
| 4009 E | SERVICES | 4229 | 119,56 | 121,68 | 121,82 | 122,24 | 122,50 | +0,2 | +0,7 | +2,5 |
| 4010 E | Loyers, eau et enlèvement des ordures ménagères | 736 | 122,64 | 125,63 | 125,57 | 125,82 | 126,09 | +0,2 | +0,4 | +2,8 |
| 4011 E | Services de santé | 510 | 114,62 | 116,51 | 116,52 | 116,56 | 116,56 | 0,0 | 0,0 | +1,7 |
| 4012 E | Transports et communications | 533 | 100,10 | 101,89 | 100,77 | 100,65 | 102,02 | +1,4 | +0,1 | +1,9 |
| 4013 E | Autres services | 2450 | 123,79 | 125,78 | 126,35 | 127,04 | 127,06 | 0,0 | +1,0 | +2,6 |
| 4014 E | ALIMENTATION et TABAC | 1826 | 121,80 | 126,07 | 127,69 | 127,92 | 128,41 | +0,4 | +1,9 | +5,4 |
| 4015 E | MANUFACTURÉS et ÉNERGIE | 3945 | 106,94 | 109,44 | 108,33 | 108,42 | 110,05 | +1,5 | +0,6 | +2,9 |
| 4016 E | MANUFACTURÉS hors Habillement et chaussures | 2664 | 100,04 | 100,40 | 100,03 | 100,26 | 100,52 | +0,3 | +0,1 | +0,5 |
| 5000 E | ENSEMBLE HORS LOYERS ET HORS TABAC | 9220 | 113,46 | 116,00 | 115,86 | 116,11 | 117,04 | +0,8 | +0,9 | +3,2 |
| 4017 E | ENSEMBLE HORS ÉNERGIE | 9213 | 113,45 | 115,37 | 115,15 | 115,47 | 116,14 | +0,6 | +0,7 | +2,4 |
| 4018 E | ENSEMBLE HORS TABAC | 9817 | 113,90 | 116,46 | 116,32 | 116,57 | 117,46 | +0,8 | +0,9 | +3,1 |
| b) Ménages urbains dont le chef est ouvrier ou employé France entière (métropole et DOM) | | | | | | | | | | |
| 4018 D | ENSEMBLE HORS TABAC | 9737 | 113,89 | 116,36 | 116,25 | 116,47 | 117,35 | +0,8 | +0,9 | +3,0 |
| 00 D | ENSEMBLE | 10000 | 115,57 | 118,19 | 118,09 | 118,30 | 119,17 | +0,7 | +0,8 | +3,1 |



Institut National de la Statistique et des Études Économiques - Direction Générale 18, bd A. Pinard 75675 Paris Cedex 14

Directeur de la publication : JEAN-PHILIPPE COTIS.

INSEE

Adresse Internet : <http://www.insee.fr>

IPCH - INDICE DES PRIX À LA CONSOMMATION HARMONISÉ

Pour les comparaisons entre les pays membres de l'union européenne

Base 100 : année 2005

| Regroupement | Indice pour le mois de | | | | | Variation (en %) au cours | | | |
|---|------------------------|---------------|---------------|---------------|---------------|---------------------------|---------------------------|----------------------------|-------------|
| | Mars 2007 | Déce. 2007 | Janv. 2008 | Févr. 2008 | Mars 2008 | du dernier mois | des 3 derniers mois | des 12 derniers mois | |
| Ensemble des ménages - France entière (métropole et DOM) | | | | | | | | | |
| 00 H | Ensemble IPCH | 102,69 | 105,26 | 105,24 | 105,47 | 106,32 | +0,8 | +1,0 | +3,5 |

IPCH DES PAYS DE L'UNION EUROPÉENNE

| Variation (en %) sur un an | Déce. 2007 | Janv. 2008 | Févr. 2008 | Variation (en %) sur un an | Déce. 2007 | Janv. 2008 | Févr. 2008 |
|--|---------------|---------------|---------------|---|---------------|---------------|---------------|
| Ensemble de l'UEM | +3,1 | +3,2 | +3,3 (1) | Ensemble de l'UE (IPCE*) | +3,2 | +3,4 | +3,4 (1) |
| Pays de l'Union économique et monétaire (UEM) | | | | Pays de l'Union européenne (UE) non membres de l'UEM | | | |
| Allemagne | +3,1 | +2,9 | +2,9 | Bulgarie | +11,6 | +11,7 | +12,2 |
| Autriche | +3,5 | +3,1 | +3,1 (1) | Chypre | +3,7 | +4,1 | +4,7 |
| Belgique | +3,1 | +3,5 | +3,6 | Danemark | +2,4 | +3,0 | +3,3 |
| Espagne | +4,3 | +4,4 | +4,4 | Estonie | +9,7 | +11,3 | +11,5 |
| Finlande | +1,9 | +3,5 | +3,3 | Hongrie | +7,4 | +7,4 | +6,7 |
| France | +2,8 | +3,2 | +3,2 | Lettonie | +14,0 | +15,6 | +16,5 |
| Grèce | +3,9 | +3,9 | +4,5 | Lituanie | +8,2 | +10,0 | +10,9 |
| Irlande | +3,2 | +3,1 | +3,5 | Malte | +3,1 | +3,8 | +4,0 |
| Italie | +2,8 | +3,1 | +3,1 | Pologne | +4,2 | +4,4 | +4,6 |
| Luxembourg | +4,3 | +4,2 | +4,2 | République tchèque | +5,5 | +7,9 | +7,6 |
| Pays-Bas | +1,6 | +1,8 | +2,0 (1) | Roumanie | +6,7 | +7,3 | +8,0 |
| Portugal | +2,7 | +2,9 | +2,9 | Royaume-Uni | +2,1 | +2,2 | ND |
| Slovénie | +5,7 | +6,4 | +6,4 | Slovaquie | +2,5 | +3,2 | +3,4 |
| | | | | Suède | +2,5 | +3,0 | +2,9 |

Source : Eurostat - Chiffres publiés le 14 mars 2008 - ND Non disponibles (1) Données estimées ou provisoires (2) Données révisées

* L'IPCE (indice européen des prix à la consommation tel que défini dans le règlement du Conseil (CE) n° 2494/95 du 23 octobre 1995) est l'agrégat officiel de l'UE. Il couvre 15 États membres jusqu'en avril 2004, 25 États membres de mai 2004 à décembre 2006 et 27 États membres à partir de janvier 2007. Les nouveaux États membres sont intégrés dans l'IPCE à partir de leur date d'entrée selon une formule d'indice-chaîne. Cela signifie, par exemple, que le taux de variation annuel de mai 2004 correspond à l'évolution entre mai 2003 et avril 2004 pour les 15 anciens États membres combinée à l'évolution entre avril 2004 et mai 2004 pour les 25 États membres.

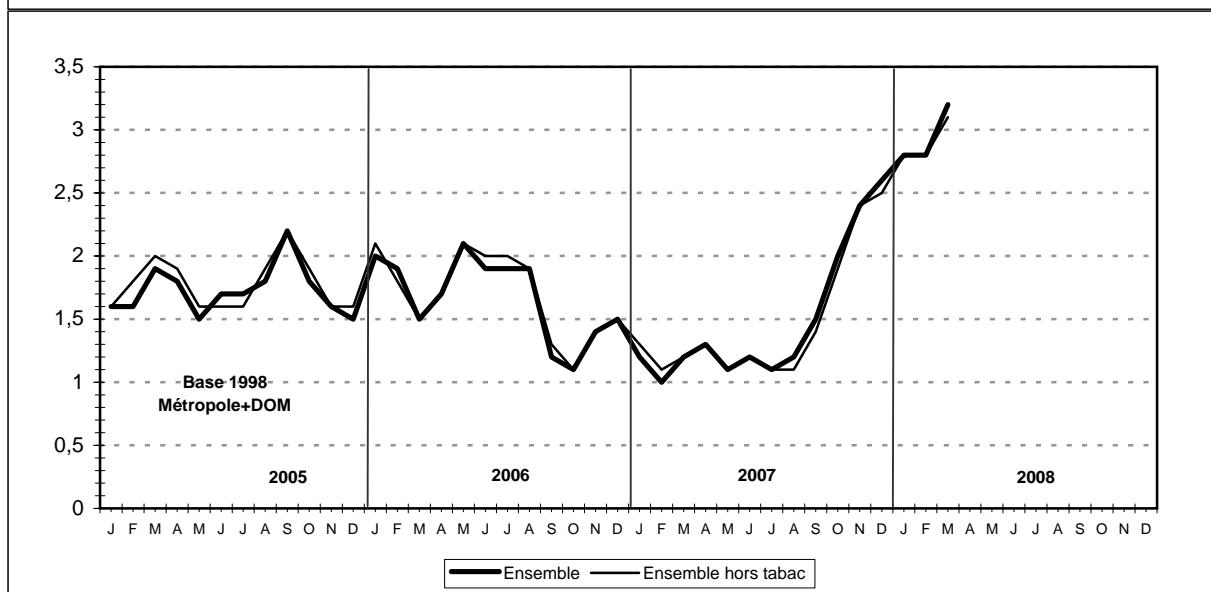
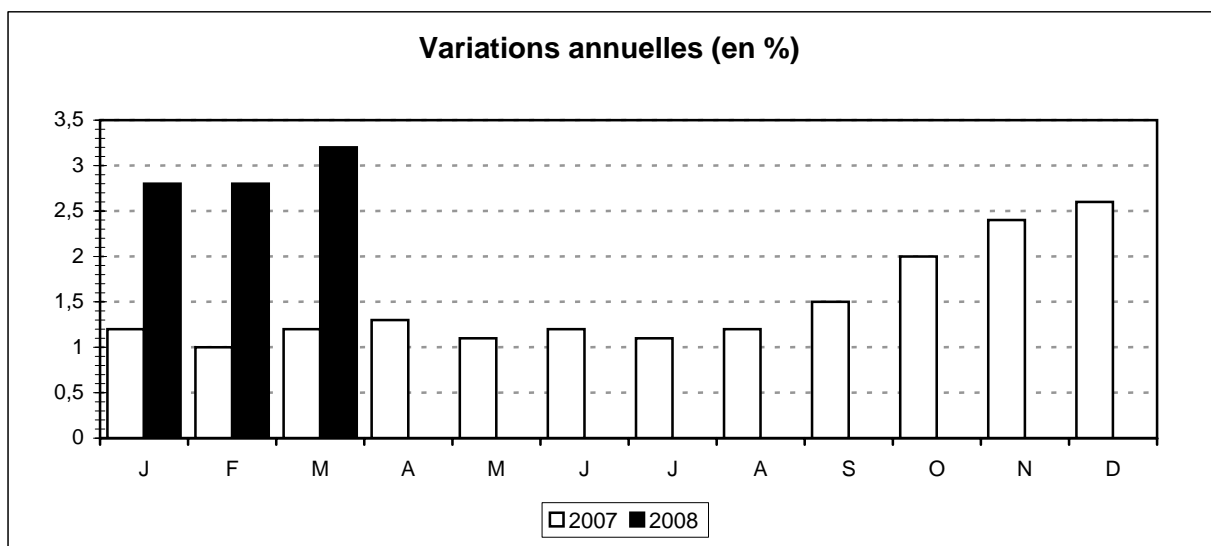
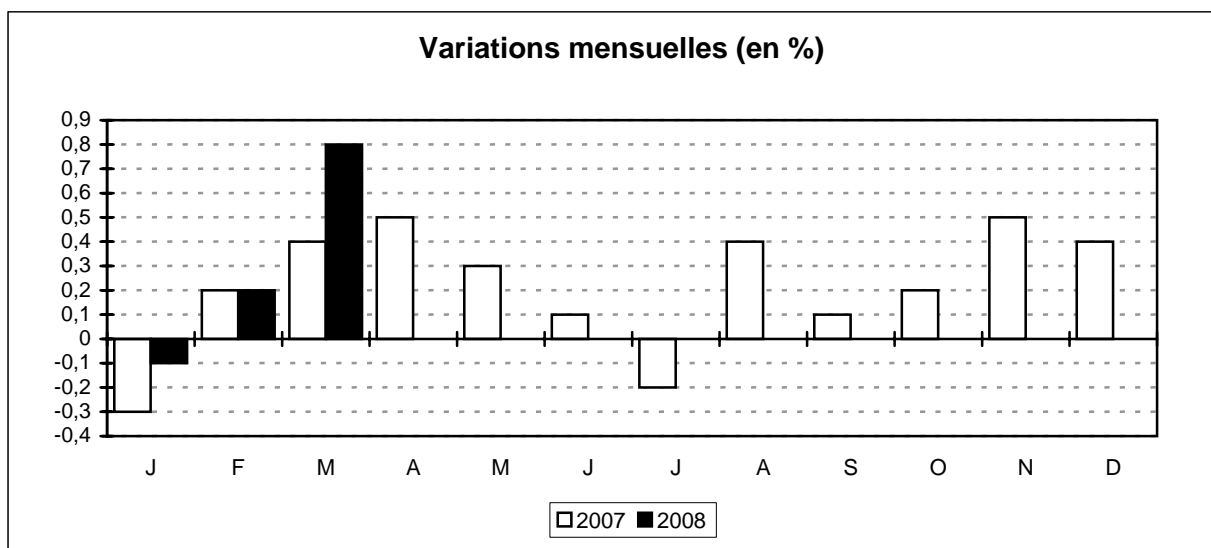
L'INDICE HORS TARIFS PUBLICS ET PRODUITS À PRIX VOLATILS, CORRIGÉ DES MESURES FISCALES, CVS

Indices corrigés des variations saisonnières révisables sur toute la période

Base 100 : année 1998

| Regroupements CVS | Pondé- rations 2008 | Indices pour le mois de | | | | | Variations (en %) au cours | | | |
|---|---|-------------------------|---------------|---------------|---------------|---------------|----------------------------|---------------------------|----------------------------|-------------|
| | | Mars 2007 | Déce. 2007 | Janv. 2008 | Févr. 2008 | Mars 2008 | du dernier mois | des 3 derniers mois | des 12 derniers mois | |
| Ensemble des ménages - France métropolitaine | | | | | | | | | | |
| 4022 S | ENSEMBLE "sous-jacent" | 6139 | 112,51 | 114,07 | 114,36 | 114,49 | 114,91 | +0,4 | +0,7 | +2,1 |
| 4019 S | I.A.A. hors viandes, produits laitiers et exotiques | 684 | 113,12 | 115,76 | 117,04 | 117,87 | 118,36 | +0,4 | +2,2 | +4,6 |
| 4020 S | Produits manufacturés | 2584 | 102,48 | 102,98 | 103,03 | 103,05 | 103,28 | +0,2 | +0,3 | +0,8 |
| 4021 S | Services y compris loyers et eau | 2871 | 121,92 | 124,37 | 124,70 | 124,76 | 125,30 | +0,4 | +0,7 | +2,8 |

INDICE D'ENSEMBLE TOUS MÉNAGES



INDICE MENSUEL DES PRIX À LA CONSOMMATION DE L'ENSEMBLE DES MÉNAGES

Source : Insee - Département des prix à la consommation, des ressources et des conditions de vie des ménages

MARS 2008

France métropolitaine et DOM

Base 100 : année 1998

| Désignations des regroupements | | Pondérations 2008 | Indices pour le mois de | | | | | Variations (en %) au cours | | |
|--------------------------------|---|-------------------|-------------------------|---------------|---------------|---------------|---------------|----------------------------|---------------------|----------------------|
| | | | Mars 2007 | Déce. 2007 | Janv. 2008 | Févr. 2008 | Mars 2008 | du dernier mois | des 3 derniers mois | des 12 derniers mois |
| 00 | E ENSEMBLE | 1000 | 115,04 | 117,70 | 117,56 | 117,81 | 118,70 | +0,8 | +0,8 | +3,2 |
| 01 | E PRODUITS ALIMENTAIRES ET BOISSONS NON ALCOOLISÉES | 1488 | 116,59 | 120,56 | 122,37 | 122,57 | 123,10 | +0,4 | +2,1 | +5,6 |
| 011 | E PRODUITS ALIMENTAIRES | 1360 | 117,32 | 121,42 | 123,31 | 123,43 | 123,99 | +0,5 | +2,1 | +5,7 |
| 0111 | E Pain et céréales | 207 | 115,05 | 119,01 | 120,16 | 121,37 | 121,92 | +0,5 | +2,4 | +6,0 |
| 0112 | E Viande | 398 | 121,39 | 125,40 | 126,24 | 126,76 | 126,84 | +0,1 | +1,1 | +4,5 |
| 0113 | E Poissons et crustacés | 116 | 120,15 | 122,55 | 126,25 | 123,29 | 124,08 | +0,6 | +1,2 | +3,3 |
| 0114 | E Lait, fromage et oeufs | 222 | 111,30 | 117,67 | 121,57 | 123,17 | 123,37 | +0,2 | +4,8 | +10,8 |
| 0115 | E Huiles et graisses | 36 | 117,94 | 124,11 | 128,10 | 129,01 | 129,61 | +0,5 | +4,4 | +9,9 |
| 0116 | E Fruits | 98 | 114,33 | 118,71 | 119,26 | 121,70 | 122,99 | +1,1 | +3,6 | +7,6 |
| 0117 | E Légumes | 132 | 119,43 | 123,10 | 125,69 | 120,00 | 121,67 | +1,4 | -1,2 | +1,9 |
| 0118 | E Sucre, confiture, chocolat, confiserie et glaces | 96 | 113,17 | 116,11 | 116,96 | 117,94 | 118,50 | +0,5 | +2,1 | +4,7 |
| 0119 | E Sel, épices, sauces et produits alimentaires n.d.a. | 55 | 121,43 | 122,47 | 123,61 | 124,50 | 125,41 | +0,7 | +2,4 | +3,3 |
| 012 | E BOISSONS NON ALCOOLISÉES | 128 | 108,01 | 110,57 | 111,56 | 112,57 | 112,80 | +0,2 | +2,0 | +4,4 |
| 0121 | E Café, thé et cacao | 42 | 106,64 | 107,82 | 108,69 | 109,50 | 109,84 | +0,3 | +1,9 | +3,0 |
| 0122 | E Autres boissons non alcoolisées | 86 | 109,21 | 112,47 | 113,53 | 114,65 | 114,81 | +0,1 | +2,1 | +5,1 |
| 02 | E BOISSONS ALCOOLISÉES ET TABAC | 338 | 144,45 | 150,17 | 150,66 | 151,06 | 151,33 | +0,2 | +0,8 | +4,8 |
| 021 | E BOISSONS ALCOOLISÉES | 155 | 110,56 | 112,13 | 112,89 | 113,54 | 113,97 | +0,4 | +1,6 | +3,1 |
| 0211 | E Alcools | 44 | 103,52 | 104,24 | 104,38 | 104,51 | 104,52 | +0,0 | +0,3 | +1,0 |
| 0212 | E Vins, cidres et champagne | 93 | 114,03 | 115,95 | 116,89 | 117,69 | 118,33 | +0,5 | +2,1 | +3,8 |
| 0213 | E Bières | 18 | 111,53 | 113,57 | 115,09 | 116,26 | 116,83 | +0,5 | +2,9 | +4,8 |
| 022 | E TABAC | 183 | 178,80 | 189,95 | 190,01 | 190,02 | 190,02 | +0,0 | +0,0 | +6,3 |
| 03 | E HABILLEMENT ET CHAUSSURES | 511 | 104,31 | 105,73 | 98,22 | 98,54 | 104,93 | +6,5 | -0,8 | +0,6 |
| 031 | E HABILLEMENT | 413 | 103,44 | 104,46 | 97,31 | 98,09 | 103,96 | +6,0 | -0,5 | +0,5 |
| 0311 | E Tissus d'habillement | 1 | 97,89 | 100,41 | 98,65 | 97,28 | 97,84 | +0,6 | -2,6 | -0,1 |
| 0312 | E Vêtements | 362 | 102,58 | 103,65 | 96,33 | 97,16 | 103,13 | +6,1 | -0,5 | +0,5 |
| 0313 | E Autres articles vestimentaires et accessoires d'habillement | 37 | 106,78 | 107,18 | 99,34 | 99,84 | 106,63 | +6,8 | -0,5 | -0,1 |
| 0314 | E Nettoyage, réparation et location de vêtements | 13 | 116,49 | 117,44 | 117,77 | 117,75 | 118,02 | +0,2 | +0,5 | +1,3 |
| 032 | E CHAUSSURES Y.C. RÉPARATION | 98 | 107,32 | 110,54 | 101,49 | 99,79 | 108,43 | +8,7 | -1,9 | +1,0 |
| 04 | E LOGEMENT, EAU, GAZ, ÉLECTRICITÉ ET AUTRES COMBUSTIBLES | 1345 | 123,83 | 128,30 | 128,84 | 129,07 | 129,79 | +0,6 | +1,2 | +4,8 |
| 041 | E LOYERS D'HABITATION EFFECTIFS | 624 | 121,79 | 124,49 | 124,58 | 124,88 | 125,15 | +0,2 | +0,5 | +2,8 |
| 043 | E ENTRETIEN ET RÉPARATION COURANTE DU LOGEMENT | 145 | 120,88 | 123,47 | 124,45 | 125,10 | 125,41 | +0,2 | +1,6 | +3,7 |
| 0431 | E Produits pour l'entretien et la réparation courante du logement | 28 | 115,14 | 118,16 | 118,26 | 118,93 | 119,33 | +0,3 | +1,0 | +3,6 |
| 0432 | E Services pour l'entretien et la réparation courante du logement | 117 | 122,04 | 124,51 | 125,72 | 126,36 | 126,64 | +0,2 | +1,7 | +3,8 |
| 044 | E FOURNITURE D'EAU ET AUTRES SERVICES LIÉS AU LOGEMENT | 170 | 127,62 | 131,38 | 131,28 | 131,45 | 131,74 | +0,2 | +0,3 | +3,2 |
| 045 | E ÉLECTRICITÉ, GAZ ET AUTRES COMBUSTIBLES | 406 | 126,51 | 134,69 | 136,08 | 136,05 | 137,88 | +1,3 | +2,4 | +9,0 |
| 0451 | E Électricité | 198 | 97,80 | 98,88 | 98,88 | 98,88 | 98,88 | +0,0 | +0,0 | +1,1 |
| 0452 | E Gaz | 107 | 151,13 | 152,27 | 158,33 | 158,87 | 158,95 | +0,1 | +4,4 | +5,2 |
| 0453 | E Combustibles liquides | 81 | 204,11 | 266,88 | 266,68 | 265,10 | 282,87 | +6,7 | +6,0 | +38,6 |
| 0454 | E Combustibles solides | 5 | 122,68 | 124,61 | 125,05 | 125,45 | 125,69 | +0,2 | +0,9 | +2,5 |
| 0455 | E Eau chaude, vapeur et glace | 15 | 134,25 | 141,51 | 141,51 | 141,51 | 141,51 | +0,0 | +0,0 | +5,4 |
| 05 | E AMEUBLEMENT, ÉQUIPEMENT MÉNAGER ET ENTRETIEN COURANT DE LA MAISON | 603 | 109,59 | 110,86 | 110,47 | 110,74 | 111,48 | +0,7 | +0,6 | +1,7 |
| 051 | E MEUBLES, ARTICLES D'AMEUBLEMENT, TAPIS ET AUTRES REVÊTEMENTS DE SOL Y.C. RÉPARATION | 158 | 110,45 | 112,35 | 111,44 | 111,57 | 113,32 | +1,6 | +0,9 | +2,6 |
| 0511 | E Meubles et articles d'ameublement | 153 | 110,76 | 112,74 | 111,87 | 111,95 | 113,70 | +1,6 | +0,9 | +2,7 |
| 0512 | E Tapis et autres revêtements de sol | 5 | 102,14 | 102,02 | 99,93 | 101,31 | 103,11 | +1,8 | +1,1 | +0,9 |
| 052 | E ARTICLES DE MÉNAGE EN TEXTILE | 43 | 105,69 | 108,25 | 104,49 | 105,54 | 107,59 | +1,9 | -0,6 | +1,8 |
| 053 | E APPAREILS MÉNAGERS | 97 | 86,89 | 85,36 | 84,99 | 84,88 | 84,80 | -0,1 | -0,7 | -2,4 |
| 0531 | E Gros appareils ménagers électriques ou non | 74 | 81,87 | 79,91 | 79,48 | 79,28 | 79,21 | -0,1 | -0,9 | -3,2 |
| 0532 | E Petits appareils électroménagers | 17 | 92,04 | 91,53 | 91,03 | 91,26 | 91,26 | +0,0 | -0,3 | -0,8 |
| 0533 | E Réparation d'appareils ménagers | 6 | 129,10 | 131,60 | 133,09 | 133,45 | 132,95 | -0,4 | +1,0 | +3,0 |
| 054 | E VERRERIE, VAISSELLE ET USTENSILES DE MÉNAGE | 70 | 113,16 | 116,05 | 115,90 | 116,25 | 116,74 | +0,4 | +0,6 | +3,2 |
| 055 | E OUTILLAGE ET AUTRES MATÉRIELS POUR LA MAISON ET LE JARDIN | 49 | 107,66 | 108,49 | 108,79 | 109,46 | 109,70 | +0,2 | +1,1 | +1,9 |
| 056 | E BIENS ET SERVICES POUR L'ENTRETIEN COURANT DE L'HABITATION | 186 | 123,39 | 125,12 | 125,83 | 126,14 | 126,41 | +0,2 | +1,0 | +2,4 |
| 0561 | E Articles de ménage non durables | 97 | 113,85 | 115,15 | 115,43 | 115,95 | 116,41 | +0,4 | +1,1 | +2,2 |
| 0562 | E Services domestiques et autres services pour l'habitation | 89 | 131,17 | 133,35 | 134,61 | 134,63 | 134,63 | +0,0 | +1,0 | +2,6 |
| 06 | E SANTÉ | 1004 | 103,58 | 104,12 | 104,01 | 104,00 | 104,00 | +0,0 | -0,1 | +0,4 |
| 061 | E MÉDICAMENTS ET PRODUITS PHARMACEUTIQUES, APPAREILS ET MATÉRIELS THÉRAPEUTIQUES | 494 | 92,42 | 91,75 | 91,55 | 91,49 | 91,49 | +0,0 | -0,3 | -1,0 |
| 062 | E MÉDECINE NON HOSPITALIÈRE ET SERVICES PARAMÉDICAUX | 510 | 114,62 | 116,51 | 116,52 | 116,56 | 116,56 | +0,0 | +0,0 | +1,7 |
| 0621 | E Service des médecins | 230 | 126,09 | 128,40 | 128,54 | 128,69 | 128,68 | +0,0 | +0,2 | +2,1 |
| 0622 | E Service des dentistes | 97 | 96,70 | 98,36 | 98,12 | 97,90 | 97,92 | +0,0 | -0,4 | +1,3 |
| 0623 | E Services paramédicaux | 183 | 108,27 | 109,74 | 109,75 | 109,83 | 109,84 | +0,0 | +0,1 | +1,5 |

INDICE MENSUEL DES PRIX À LA CONSOMMATION DE L'ENSEMBLE DES MÉNAGES

Source : Insee - Département des prix à la consommation, des ressources et des conditions de vie des ménages

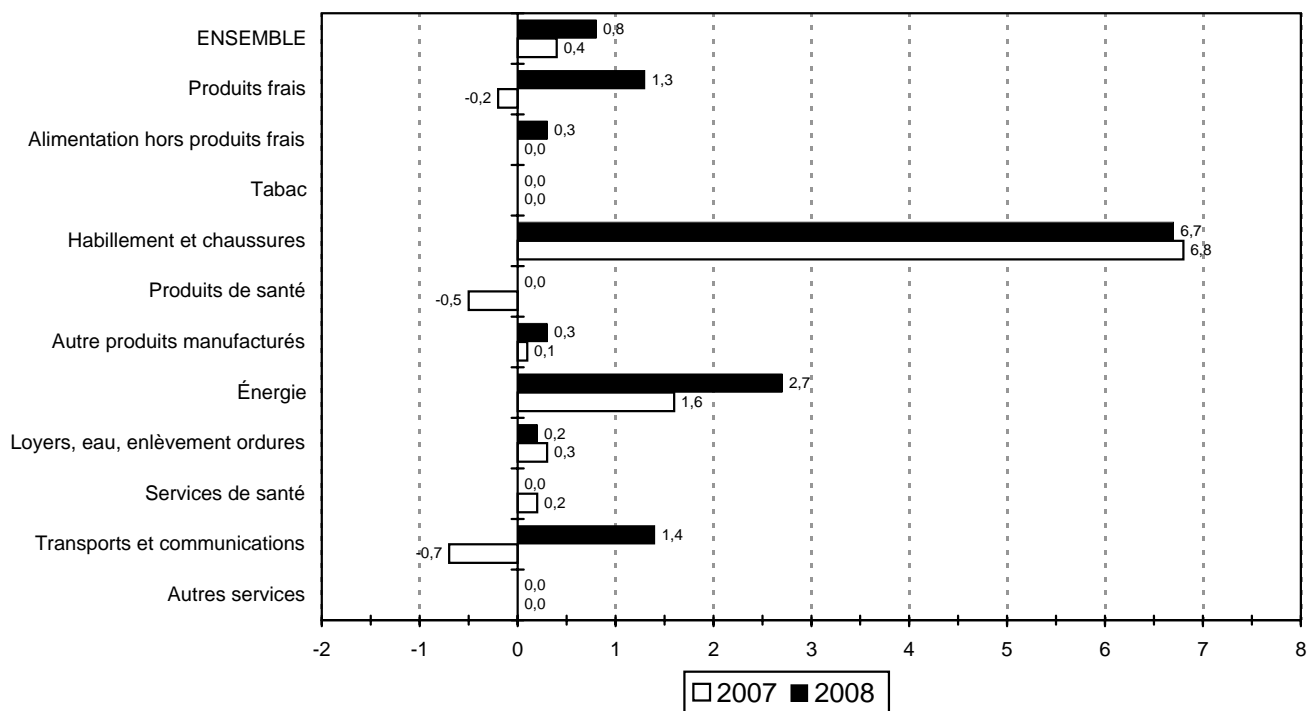
MARS 2008

France métropolitaine et DOM

Base 100 : année 1998

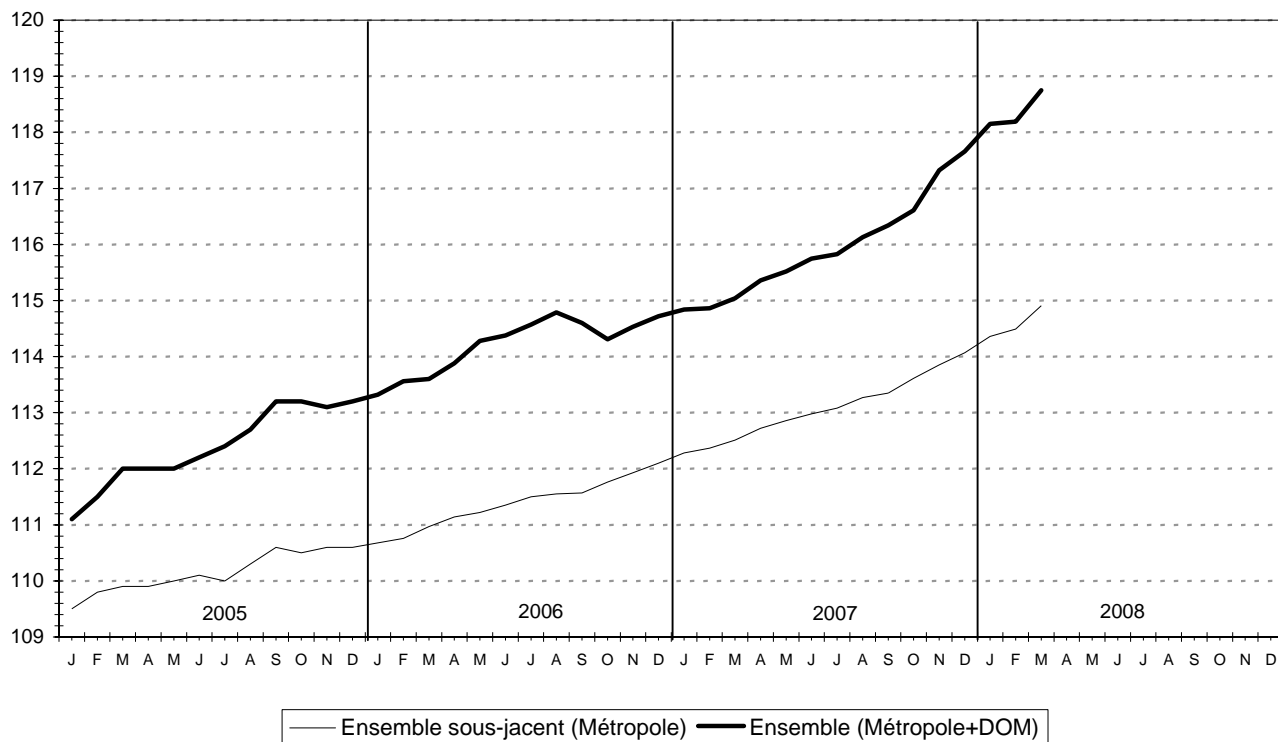
| Désignations des regroupements | | Pondérations 2008 | Indices pour le mois de | | | | | Variations (en %) au cours | | |
|--------------------------------|--|----------------------|-------------------------|---------------|---------------|---------------|---------------|----------------------------|---------------------------|----------------------------|
| | | | Mars 2007 | Déce. 2007 | Janv. 2008 | Févr. 2008 | Mars 2008 | du dernier mois | des 3 derniers mois | des 12 derniers mois |
| 07 | E TRANSPORT | 1650 | 122,52 | 128,42 | 128,46 | 128,71 | 130,04 | +1,0 | +1,3 | +6,1 |
| 071 | E ACHAT DE VÉHICULES | 428 | 105,47 | 108,35 | 107,10 | 107,31 | 107,31 | +0,0 | -1,0 | +1,7 |
| 0711 | E Automobiles neuves et d'occasion | 394 | 106,08 | 109,17 | 107,84 | 108,04 | 108,01 | +0,0 | -1,1 | +1,8 |
| 0712 | E Motos, cycles | 34 | 98,14 | 98,48 | 98,15 | 98,43 | 98,66 | +0,2 | +0,2 | +0,5 |
| 072 | E UTILISATION DE VÉHICULES PERSONNELS | 986 | 132,54 | 140,77 | 142,22 | 142,21 | 144,68 | +1,7 | +2,8 | +9,2 |
| 0721 | E Pièces détachées et accessoires pour véhicules personnels | 292 | 117,58 | 120,64 | 122,09 | 123,04 | 123,28 | +0,2 | +2,2 | +4,8 |
| 0722 | E Carburants et lubrifiants | 399 | 145,05 | 163,14 | 164,04 | 162,25 | 168,65 | +3,9 | +3,4 | +16,3 |
| 0723 | E Entretien et réparation de véhicules personnels | 206 | 137,56 | 140,38 | 143,26 | 144,08 | 144,78 | +0,5 | +3,1 | +5,2 |
| 0724 | E Autres services liés aux véhicules personnels | 89 | 120,51 | 121,83 | 122,21 | 123,26 | 123,31 | +0,0 | +1,2 | +2,3 |
| 073 | E SERVICES DE TRANSPORT | 236 | 115,81 | 119,04 | 116,56 | 117,87 | 117,73 | -0,1 | -1,1 | +1,7 |
| 0731 | E Transports ferroviaires de voyageurs | 49 | 122,88 | 124,25 | 124,25 | 125,65 | 125,65 | +0,0 | +1,1 | +2,3 |
| 0732 | E Transports routiers de voyageurs | 68 | 111,45 | 111,05 | 109,85 | 109,81 | 110,19 | +0,3 | -0,8 | -1,1 |
| 0733 | E Transports aériens de voyageurs | 83 | 112,86 | 121,29 | 117,51 | 119,36 | 117,45 | -1,6 | -3,2 | +4,1 |
| 0735 | E Transports combinés de voyageurs | 25 | 122,60 | 124,63 | 116,87 | 119,96 | 124,53 | +3,8 | -0,1 | +1,6 |
| 0736 | E Autres achats de services de transport y.c. transports maritimes et fluviaux | 11 | 115,08 | 114,67 | 114,44 | 116,49 | 115,24 | -1,1 | +0,5 | +0,1 |
| 08 | E COMMUNICATIONS | 323 | 84,38 | 84,63 | 84,39 | 83,50 | 85,40 | +2,3 | +0,9 | +1,2 |
| 081 | E COMMUNICATIONS | 323 | 84,38 | 84,63 | 84,39 | 83,50 | 85,40 | +2,3 | +0,9 | +1,2 |
| 0811 | E Services postaux | 20 | 121,83 | 122,14 | 122,14 | 122,14 | 125,23 | +2,5 | +2,5 | +2,8 |
| 0812 | E Equipement et services de téléphone et de télécopie | 303 | 81,53 | 81,77 | 81,52 | 80,60 | 82,42 | +2,3 | +0,8 | +1,1 |
| 09 | E LOISIRS ET CULTURE | 925 | 95,21 | 94,52 | 93,99 | 94,29 | 94,06 | -0,2 | -0,5 | -1,2 |
| 091 | E ÉQUIPEMENTS AUDIO-VISUELS, PHOTOGRAPHIQUES ET INFORMATIQUES | 241 | 50,42 | 46,54 | 45,81 | 45,50 | 45,09 | -0,9 | -3,1 | -10,6 |
| 0911 | E ÉQUIPEMENTS AUDIO-VISUELS, PHOTOGRAPHIQUES | 76 | 44,30 | 39,95 | 39,51 | 39,18 | 38,81 | -0,9 | -2,9 | -12,4 |
| 0912 | E Équipement photo et cinéma, instruments d'optique | 30 | 38,10 | 33,26 | 32,28 | 31,88 | 31,52 | -1,1 | -5,2 | -17,3 |
| 0913 | E Matériels de traitement de l'information y.c. micro-ordinateurs | 80 | 18,77 | 16,88 | 16,57 | 16,37 | 16,20 | -1,0 | -4,0 | -13,7 |
| 0914 | E Supports d'enregistrement de l'image et du son | 41 | 80,61 | 79,76 | 78,40 | 79,04 | 78,36 | -0,9 | -1,8 | -2,8 |
| 0915 | E Réparation des équipements audio-visuels, photographiques et informatiques | 14 | 118,37 | 120,10 | 120,58 | 120,91 | 121,17 | +0,2 | +0,9 | +2,4 |
| 092 | E AUTRES BIENS DURABLES IMPORTANTS POUR LES LOISIRS ET LA CULTURE Y.C. RÉPARATION | 22 | 110,16 | 111,77 | 111,75 | 111,89 | 111,42 | -0,4 | -0,3 | +1,1 |
| 093 | E AUTRES ARTICLES ET ÉQUIPEMENT DE LOISIRS, FLEURS ET ANIMAUX D'AGRÈMENT | 221 | 105,40 | 105,33 | 105,97 | 106,71 | 107,01 | +0,3 | +1,6 | +1,5 |
| 0931 | E Jeux et jouets | 49 | 88,43 | 86,51 | 86,91 | 87,01 | 87,82 | +0,9 | +1,5 | -0,7 |
| 0932 | E Équipement de sport, de camping et de loisirs de plein air | 47 | 98,86 | 98,54 | 98,76 | 96,56 | 100,41 | +4,0 | +1,9 | +1,6 |
| 0933 | E Horticulture | 63 | 116,91 | 115,94 | 117,12 | 121,49 | 118,27 | -2,7 | +2,0 | +1,2 |
| 0934 | E Animaux d'agrément y.c. services vétérinaires | 62 | 115,48 | 118,37 | 119,09 | 119,39 | 119,60 | +0,2 | +1,0 | +3,6 |
| 094 | E SERVICES RÉCRÉATIFS ET CULTURELS | 262 | 120,08 | 122,07 | 122,11 | 122,62 | 122,50 | -0,1 | +0,4 | +2,0 |
| 0941 | E Services récréatifs | 108 | 126,92 | 129,19 | 129,55 | 130,35 | 130,36 | +0,0 | +0,9 | +2,7 |
| 0942 | E Services culturels | 154 | 115,51 | 117,30 | 117,15 | 117,47 | 117,27 | -0,2 | +0,0 | +1,5 |
| 095 | E PRESSE, LIVRES ET PAPETERIE | 151 | 113,92 | 115,19 | 115,38 | 115,63 | 115,80 | +0,1 | +0,5 | +1,7 |
| 0951 | E Livres | 39 | 109,39 | 109,38 | 109,60 | 109,78 | 110,10 | +0,3 | +0,7 | +0,6 |
| 0952 | E Journaux et périodiques | 78 | 114,88 | 116,51 | 116,64 | 116,77 | 116,79 | +0,0 | +0,2 | +1,7 |
| 0953 | E Imprimés divers, articles de papeterie et de dessin | 34 | 117,59 | 119,63 | 119,92 | 120,55 | 120,89 | +0,3 | +1,1 | +2,8 |
| 096 | E VOYAGES TOURISTIQUES TOUT COMPRIS | 28 | 113,50 | 130,26 | 115,92 | 123,35 | 120,36 | -2,4 | -7,6 | +6,0 |
| 10 | E ÉDUCATION | 26 | 121,45 | 123,79 | 125,09 | 125,09 | 125,09 | +0,0 | +1,1 | +3,0 |
| 11 | E HÔTELLERIE, CAFÉS, RESTAURATION | 653 | 123,82 | 125,78 | 126,20 | 127,77 | 127,48 | -0,2 | +1,4 | +3,0 |
| 111 | E RESTAURATION ET CAFÉS | 533 | 122,43 | 124,58 | 125,20 | 125,42 | 125,76 | +0,3 | +0,9 | +2,7 |
| 1111 | E Restauration et cafés | 408 | 123,75 | 126,21 | 126,78 | 127,08 | 127,48 | +0,3 | +1,0 | +3,0 |
| 1112 | E Cantines | 125 | 117,77 | 118,97 | 119,75 | 119,74 | 119,85 | +0,1 | +0,7 | +1,8 |
| 112 | E SERVICES D'HÉBERGEMENT | 120 | 130,19 | 131,27 | 130,81 | 138,60 | 135,39 | -2,3 | +3,1 | +4,0 |
| 12 | E AUTRES BIENS ET SERVICES | 1134 | 120,30 | 121,64 | 121,86 | 122,01 | 122,56 | +0,5 | +0,8 | +1,9 |
| 121 | E SOINS PERSONNELS | 292 | 119,97 | 121,11 | 121,31 | 121,75 | 122,15 | +0,3 | +0,9 | +1,8 |
| 1211 | E Salons de coiffure et esthétique corporelle | 97 | 119,06 | 120,63 | 121,02 | 121,20 | 121,45 | +0,2 | +0,7 | +2,0 |
| 1213 | E Appareils, autres articles et produits pour soins personnels | 195 | 120,48 | 121,39 | 121,50 | 122,06 | 122,54 | +0,4 | +0,9 | +1,7 |
| 123 | E EFFETS PERSONNELS n.d.a. | 119 | 117,26 | 119,99 | 118,04 | 119,00 | 122,08 | +2,6 | +1,7 | +4,1 |
| 1231 | E Horlogerie, bijouterie, joaillerie | 62 | 125,44 | 129,57 | 127,97 | 130,16 | 134,24 | +3,1 | +3,6 | +7,0 |
| 1232 | E Autres effets personnels | 57 | 107,65 | 108,80 | 106,56 | 106,36 | 108,46 | +2,0 | -0,3 | +0,8 |
| 124 | E PROTECTION SOCIALE | 312 | 130,70 | 132,09 | 133,32 | 133,65 | 134,07 | +0,3 | +1,5 | +2,6 |
| 125 | E ASSURANCES | 230 | 118,61 | 119,31 | 119,35 | 118,42 | 118,45 | +0,0 | -0,7 | -0,1 |
| 1252 | E Assurance habitation | 60 | 124,03 | 126,44 | 128,60 | 127,24 | 127,34 | +0,1 | +0,7 | +2,7 |
| 1253 | E Assurance santé | 108 | 134,13 | 134,13 | 130,03 | 131,03 | 131,03 | +0,0 | -2,3 | -2,3 |
| 1254 | E Assurance automobile | 62 | 95,49 | 95,80 | 99,45 | 96,43 | 96,43 | +0,0 | +0,7 | +1,0 |
| 126 | E SERVICES FINANCIERS | 58 | 110,67 | 111,10 | 111,00 | 111,07 | 111,15 | +0,1 | +0,0 | +0,4 |
| 127 | E AUTRES SERVICES | 123 | 110,81 | 112,74 | 113,28 | 113,59 | 113,65 | +0,1 | +0,8 | +2,6 |

Variations mensuelles (en %)



Indices corrigés des variations saisonnières

Base 100 en 1998



INDICE MENSUEL DES PRIX À LA CONSOMMATION DE L'ENSEMBLE DES MÉNAGES BASE 100 = 1998

Mois de mars 2008 : +0,8 %

En mars 2008, l'indice des prix à la consommation de l'ensemble des ménages s'accroît de 0,8 %. Il progressait de 0,4 % en mars 2007. Il faut remonter à janvier 1987 pour trouver une progression mensuelle au moins aussi importante (+0,9 %). Sur un an, l'indice augmente de 3,2 % (+2,8 % le mois précédent). Hors tabac, l'indice est également en hausse de 0,8 %. Son glissement annuel progresse par rapport au mois de février 2008 (+3,1 % après +2,8 %).

L'évolution de l'indice des prix à la consommation du mois de mars résulte principalement de l'augmentation des prix de l'habillement et chaussures à l'issue des soldes d'hiver et de ceux de l'énergie. S'y ajoutent les hausses des prix des services de transports et communications et des autres produits manufacturés. Les prix de l'alimentation hors produits frais continuent de progresser, pendant que les prix des produits frais et des loyers, eau, enlèvement des ordures ménagères s'accroissent. Les prix des autres services et des services et produits de santé sont stables.

L'indice corrigé des variations saisonnières augmente de 0,5 % après une stabilité le mois précédent. L'indicateur d'inflation sous-jacente est en hausse de 0,4 % (+0,1 % en février). Sur un an, il progresse de 2,1 % (+1,9 % le mois précédent). L'IPCH s'accroît de 0,8 % (+3,5 % sur un an).

Alimentation : +0,4 %

L'indice des prix de l'alimentation augmente de 0,4 % en mars 2008 (-0,1 % en mars 2007). Sur un an, il augmente de 5,3 %. Les prix des produits frais sont en hausse de 1,3 % (-0,2 % en mars 2007 ; +3,6 % sur un an) en raison de l'augmentation habituelle des fruits frais (+1,2 % ; +0,6 % en mars 2007 ; +8,1 % sur un an) et de celle des légumes frais (+2,0 % ; -0,8 % en mars 2007 ; +0,7 % sur un an). Les prix des poissons et crustacés frais sont stables (-0,6 % en mars 2007 ; -0,6 % sur un an). Hors produits frais, l'indice des prix de l'alimentation s'accroît de 0,3 % après une hausse de 0,8 % le mois précédent (stabilité en mars 2007). Sur un an, la progression est de 5,6 %. Les produits laitiers et ceux à base de céréales progressent de nouveau, mais plus lentement qu'en février : +0,4 % pour le lait et la crème (+14,4 % sur un an), +0,8 % pour les céréales (+7,8 % sur un an ; cf. graphique p.8) et pour les gâteaux, pâtisserie de conservation. Alors que la viande de volaille renchérit de nouveau ce mois-ci (+0,3 % ; +13,3 % sur un an), le prix de la viande de veau diminue (-0,9 % ; +6,1 % sur un an). Les prix des boissons augmentent également : boissons gazeuses, jus et sirops (+0,4 %), vins (+0,4 %) et, surtout, champagnes, mousseux et cidres (+0,9 %). Parmi les produits préparés, surgelés et en conserve sont de nouveau en hausse les prix des légumes (+0,5 % ; +3,8 % sur un an) et ceux des poissons et crustacés (+0,9 % ; +5,2 % sur un an).

Produits manufacturés : +1,2 %

L'indice des prix des produits manufacturés augmente de 1,2 % (+1,0 % en mars 2007 ; +0,5 % sur un an). Les prix de l'habillement et chaussures progressent de 6,7 % (+6,8 % en mars 2007 ; +0,5 % sur un an) du fait de la fin des soldes. Tous les produits sont concernés et, notamment, les vêtements de dessus pour femmes (+8,8 % ; +0,3 % sur un an), pour hommes (+8,3 % ; +1,3 % sur un an) et les chaussures de ville (+11,8 % ; +1,0 % sur un an). L'indice des prix des produits de santé est stable (-0,5 % en mars 2007 ; -1,0 % sur un an). L'indice des prix des autres produits manufacturés augmente de 0,3 % (+0,1 % en mars 2007 ; +0,8 % sur un an). Les fins de soldes sont visibles sur les prix de l'équipement de sport (+4,0 %) et, dans une moindre mesure, sur les prix du mobilier : +3,5 % pour le mobilier de séjour, +2,7 % pour les fauteuils et canapés, +0,6 % pour le mobilier de chambre, +0,9 % pour les articles pour literie et +3,6 % pour les autres articles textiles. La hausse des cours des matières premières continue de se répercuter sur les prix de l'horlogerie, bijouterie, joaillerie (+3,1 % ; +7,0 % sur un an ; cf. graphique p.8). Augmentent également les prix des jeux et jouets (+0,9 %), de la parfumerie et produits de beauté (+0,6 %), des petits articles pour l'entretien du logement (+0,4 %) et des autres pièces de rechange et accessoires (+0,2 % ; +5,3 % sur un an). Dans le même temps, de nouvelles promotions font diminuer le prix des automobiles neuves de 0,2 % (+1,1 % sur un an). De façon saisonnière, les prix des fleurs et plantes sont en baisse (-3,2 % ; +1,1 % sur un an). Par ailleurs, les baisses continuent pour les équipements photo et cinéma (-1,1 %), les matériels de traitement de l'information (-1,0 %), les équipements audio-visuels (-0,9 %) et les supports d'enregistrement du son et de l'image : disques, bandes et cassettes vierges ou enregistrées, produits photographiques (-0,9 %).

Énergie : +2,7 %

L'indice des prix de l'énergie s'accroît de 2,7 %, après une légère accalmie le mois précédent (-0,6 %). Celui des produits pétroliers augmente de 4,3 % (-0,9 % en février 2008), en lien avec la poursuite de la hausse des cours du pétrole brut. Les prix des combustibles liquides augmentent de 6,7 % et ceux des carburants de 4,0 %. Les glissements annuels passent de +11,4 % à +12,7 % pour l'énergie, de +17,6 % à +19,5 % pour les produits pétroliers, de +32,0 % à +38,6 % pour les combustibles liquides et de +15,2 % à +16,4 % pour les carburants. Les prix des gaz liquéfiés s'accroissent de 0,3 %, après une hausse de 2,0 % en février 2008 (+9,6 % sur un an).

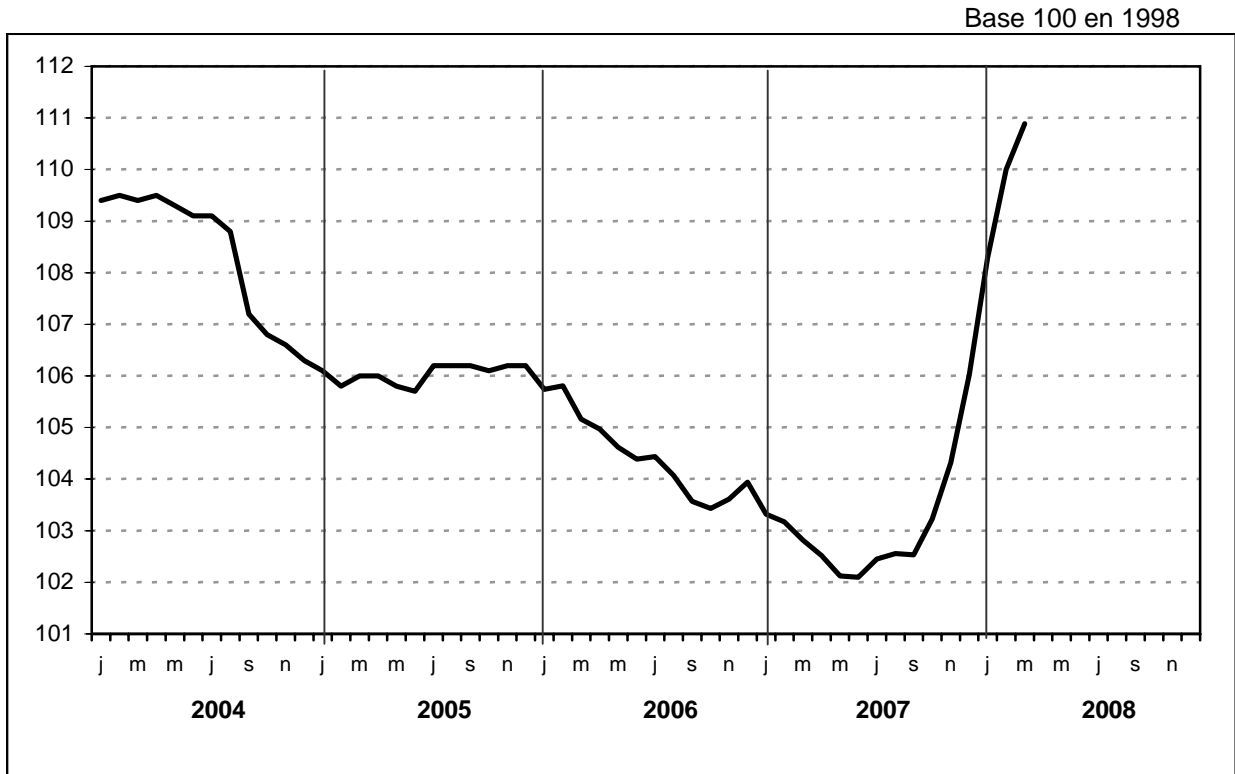
Services : +0,2 %

Les prix des services progressent de 0,2 % (stabilité en mars 2007). Sur un an, ils augmentent de 2,5 %. Les loyers, eau, enlèvement des ordures ménagères renchérisse de 0,2 % (+0,3 % en mars 2007 ; +2,8 % sur un an). L'estimation de la hausse des prix des loyers des résidences principales intégrée ce mois est de +0,2 % (+2,6 % sur un an). Les prix des services de santé sont stables (+0,2 % en mars 2007 ; +1,7 % sur un an). L'indice des prix des transports et communications s'accroît de 1,4 % (-0,7 % en mars 2007 ; +1,9 % sur un an), en raison notamment d'une hausse des prix des services de télécommunications (+2,4 % ; +2,0 % sur un an) et de ceux des services postaux (+2,5 % ; 2,8 % sur un an), mais aussi de la sortie du calcul de l'indice de la ristourne accordée en février 2008 dans les transports combinés de voyageurs (+3,8 %). À la fin des vacances scolaires, les prix des transports aériens sont en baisse (-1,6 % ; +4,1 % sur un an). L'indice des prix des autres services est stable comme en mars 2007 (+2,6 % sur un an). Après les vacances scolaires de février sont également en baisse les prix des hébergements de vacances (-11,4 %) et des voyages touristiques tout compris (-2,4 %). À l'inverse, augmentent les prix de l'hôtellerie y compris pension (+0,4 % ; +4,7 % sur un an), de la restauration (+0,3 % ; +3,1 % sur un an) et de la consommation dans les cafés (+0,3 % ; +2,6 % sur un an). Renchérisse de nouveau les services d'entretien de véhicules personnels (+0,8 % ; +6,4 % sur un an), de réparation de véhicules personnels (+0,3 % ; +4,4 % sur un an) et les autres services d'entretien du logement (+0,2 % ; +3,7 % sur un an). Les tarifs des maisons de retraite continuent de progresser (+0,4 % ; +3,1 % sur un an).

Source : Insee - Département des Prix à la consommation, des Ressources et des Conditions de vie des ménages.

LES GRAPHIQUES DU MOIS

L'indice des prix de l'ensemble des céréales (y compris les pâtes, le riz, la semoule et la farine) depuis janvier 2004



L'indice des prix de l'horlogerie, bijouterie, joaillerie depuis janvier 2004

